

Colloque organisé par IRICE (Identités, Relations internationales, Civilisations de l'Europe) CNRS, Universités Paris I, Paris III et Paris IV en partenariat avec Total

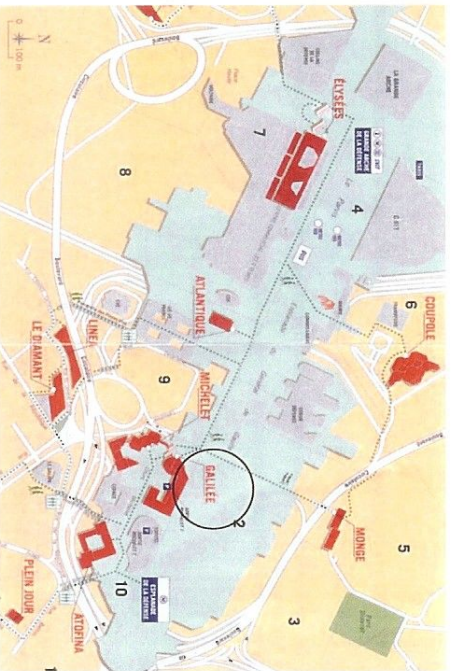
Responsable scientifique du colloque

Alain Beltran  
CNRS, France

Comité d'organisation

Alain Beltran (IRICE, CNRS)  
Benoit Doessant (Total)  
Elisabeth Gayon (Total)  
Sandrine Maras (IRICE, CNRS)  
Jérôme Thuez (Total)

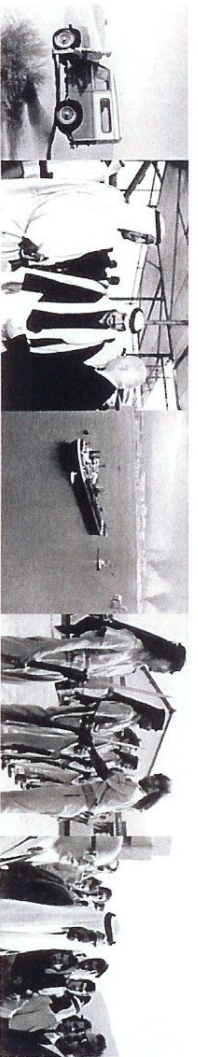
Plan du site



**TOTAL**  
Immeuble Gallilée,  
41, voie des sculpteurs - La Défense 10, 92907 Puteaux  
RER A : Grande Arche de La Défense  
Métro Ligne 1 : Esplanade de La Défense

Pour tout renseignement, contacter

Alain Beltran : [beltran@univ-paris1.fr](mailto:beltran@univ-paris1.fr)  
06 15 02 25 26  
Benoit Doessant : [benoit.doessant@total.com](mailto:benoit.doessant@total.com)  
01 47 44 32 27  
Sandrine Maras : [irice@univ-paris1.fr](mailto:irice@univ-paris1.fr)  
01 40 46 27 90



## LES RELATIONS ENTRE COMPAGNIES PETROLIERES ET ETATS PRODUCTEURS

*The relations between oil producing countries and oil companies*



**Colloque historique international / International Conference**

Amphithéâtre Gallilée, 18 - 19 septembre 2006

IRICE  
**irice**  
Identités, Relations internationales  
et Civilisations de l'Europe



Lundi 18 septembre 2006

9 h 00 – 13 h

Accueil des participants

Introduction générale par Hervé L'Huilier, Groupe Total, Direction de l'Intelligence Économique

Panorama des approvisionnements de la France

**Sources et réseaux d'approvisionnement de la France de 1863 à 1950**

Morgan Le Dez, Université du Havre, France

**Stratégies d'importation de produits pétroliers en France depuis 1950**

Roberto Nayberg, Université Paris I, France

Discussion et pause

Crises et sécurité des approvisionnements

**La France, les compagnies pétrolières nationales et le premier choc pétrolier**

Amélie Demagny-Van Eyseren, Université Paris IV, France

**Risk and security : relations between oil companies, oil-producing countries and national governments since 1945**

Marlin Chick, Université d'Édimbourg, Grande-Bretagne

Discussion et pause déjeuner

14 h 30 – 18 h

L'Ouest face au Proche et au Moyen-Orient

**La Compagnie française des pétroles et l'Amirat d'Abu Dhabi**

Nicolas Chigot, Université Paris IV, France

**Les relations entre la Compagnie française des pétroles et les pays producteurs**

Constance Hubin, Université Paris X, France

Discussion et pause

**Before Matter's formula: Agip-Eni's foreign policy 1926-1957**

Danièle Pozzi, Université de Milan, Italie

**The relations between Eni and Iran 1954-1957**

Ilaria Tremolada, Université de Milan, Italie

**Rearguard action ? Negotiations between the Iraq Petroleum Company and Republican Iraq 1958-1972**

Samir Saul, Université de Montréal, Canada

Discussion

Mardi 19 septembre 2006

9 h 30 – 13 h

Les Suds

Amérique latine

**Petrobras makes Brazil self-sufficient in oil**

Armando dalla Costa, Université fédérale de Paraná, Brésil

**The case of Petrobras in Brazil**

Juliana Bastos Lohman, Université de Rio de Janeiro, Brésil et Georges Landau, Université de Sao Paulo, Brésil

**American oil companies in Colombia and Mexico: nationalism and corporate strategy in the first half of the twentieth century**

Marcelo Bucheli, Université de l'Illinois, États-Unis

Discussion et pause

Algérie

**Les relations entre les pays producteurs et les compagnies pétrolières du Sud : l'exemple de SONATRACH**

Nadjil Khaoua, Belgacem Madi, Université d'Annaba, Algérie

**Les relations de l'Algérie avec les compagnies pétrolières multinationales à travers la nouvelle loi sur les hydrocarbures**

Nabila Ghafouri et Nadjil Khaoua, Université d'Annaba, Algérie

Discussion et pause déjeuner

14 h 30 – 18 h

La diversité européenne

**An Elephant in the Garden and Spanish Performance up to 1960**

Leonard Caruana, Université de San Pablo, Espagne

**Sur la nationalisation de l'industrie pétrolière de Roumanie : la loi des mines de l'année 1924**

Gheorghe Calcan, Université de Ploiesti, Roumanie

Discussion et pause

**Elf Aquitaine, le Gabon et le pétrole 1960-1995**

Marcellin Ngomo Ondo, Université de Bordeaux, France

**Norwegian state's policy towards oil companies operating on the Norwegian continental shelf**

Einar Lie, Université d'Oslo, Norvège

Discussion

Conclusion générale par Alain Beltran, CNRS, France